



التأمين الصحي
والأمراض المزمنة

التأمين الصحي والأمراض المزمنة

1.

الاستفادة من أي نوع من أنواع التأمين الصحي¹

إن أقل من نصف السكان المقيمين في لبنان يستفيدون من أحد أنواع التأمين الصحي المتوافرة في لبنان (44.9 في المئة) مقابل 53.3 في المئة لا يتوافر لهم أي نوع من أنواع التغطية الصحية. ويتوزع المستفيدون من أحد أنواع التأمين الصحي كالتالي: 23.4 في المئة من إجمالي المقيمين يستفيدون من الصندوق الوطني للضمان الاجتماعي²، 9.0 في المئة يستفيدون من الخدمات الصحية المقدمة من الجيش وقوى الأمن و4.3 في المئة من تعاونية موظفي الدولة. وينضم 2.6 في المئة من المقيمين إلى تأمين على حسابهم الخاص و2.2 في المئة إلى تأمين خاص من خلال مؤسسة أو نقابة أو هيئة، و1.7 في المئة إلى تأمين على نفقة صاحب العمل و1.7 في المئة إلى أنواع أخرى من التأمين الصحي (انظر الجدول رقم (1-4)).

جدول رقم (1-4)

توزع المقيمين بحسب الاستفادة من أحد أنواع التأمين الصحي

النسبة (في المئة)	نوع التأمين الصحي
23.4	الصندوق الوطني للضمان الاجتماعي
9.0	الجيش وقوى الأمن
4.3	تعاونية موظفي الدولة
2.6	تأمين على الحساب الخاص
2.2	تأمين خاص من خلال مؤسسة أو نقابة أو هيئة
1.7	تأمين على نفقة صاحب العمل
1.7	أنواع أخرى من التأمين الصحي *
53.3	لا يوجد أي نوع من أنواع التأمين
1.8	لا ينطبق (غير مشمولين بالسؤال بسبب إقامتهم لمدة تقل عن ستة أشهر في لبنان)
100.0	المجموع

* ويضم هؤلاء 0.8 في المئة يستفيدون من خدمات الأنروا و0.3 في المئة من صندوق تعاضدي و0.5 في المئة من البلدية و0.1 من خارج البلاد.

1. يكون الفرد مستفيداً من أي نوع من أنواع التأمين الصحي إذا كان منضمّاً إلى أحد أنواع التأمين الصحي المذكورة في الجدول رقم (1-4)، ويكون غير مستفيد إذا لم يكن منضمّاً إلى أي نوع من التأمين الصحي.
2. ينقسم هؤلاء إلى 21.8 في المئة مستفيدين من الصندوق الوطني للضمان الاجتماعي و1.6 في المئة مستفيدين من الضمان الاجتماعي الاختياري.

أ - الخدمات التي تغطيها أنواع التأمين الصحي المختلفة

تغطي جميع أنواع التأمين خدمات الاستشفاء (99.9 في المئة)، في حين تحصل الخدمات الأخرى على نسب تغطية أقل على النحو التالي: التحاليل المخبرية والأشعة (94.0 في المئة) والمعاينة الطبية (91.6 في المئة) والأدوية (90.8 في المئة). أما في ما يتعلق بدرجة الاستشفاء فإن 10.1 في المئة من المستفيدين يحصلون على تغطية صحية من الدرجة الأولى مقابل 51.4 في المئة من الدرجة الثانية و 37.5 في المئة من الدرجة الثالثة.

ب - نسبة الاستفادة من أحد أنواع التأمين الصحي

• نسبة الاستفادة من أحد أنواع التأمين الصحي بحسب المحافظات:

تظهر بعض التفاوتات عند مقابلة نسب المستفيدين من أحد أنواع التأمين الصحي بين المحافظات حيث يمثل الحاصلون على تأمين صحي أكثر من نصف المقيمين في كل من بيروت (59.1 في المئة) وجبل لبنان (53.8 في المئة)، مقابل نسب أقل في باقي المحافظات (33.8 في المئة في لبنان الشمالي و33.8 في المئة في لبنان الجنوبي و31.5 في المئة في النبطية). أما في البقاع، فتبلغ نسبة المستفيدين فيه 39.0 في المئة. كذلك ترتفع نسب غير المستفيدين من تأمين صحي في لبنان الشمالي (65.2 في المئة) والنبطية (64.7 في المئة) ولبنان الجنوبي (62.8 في المئة) مقابل محافظات بيروت وجبل لبنان حيث تنخفض هذه النسب (انظر الجدول رقم (2-4)).

جدول رقم (2-4)

نسب الاستفادة من أحد أنواع التأمين الصحي بحسب المحافظات

المحافظة	نسبة المستفيدين	نسبة غير المستفيدين من تأمين صحي	لا ينطبق*	المجموع
بيروت	59.1	38.5	2.4	100.0
جبل لبنان	53.8	45.1	1.2	100.0
لبنان الشمالي	33.8	65.2	1.0	100.0
البقاع	39.0	58.5	2.5	100.0
لبنان الجنوبي	33.8	62.8	3.4	100.0
النبطية	31.5	64.7	3.8	100.0
لبنان	44.9	53.3	1.8	100.0

* غير مشمولين بالسؤال بسبب إقامتهم لمدة تقل عن ستة أشهر في المسكن.

• نسبة الاستفادة من أحد أنواع التأمين الصحي بحسب الجنس والعمر والحالة الزوجية:

تظهر النتائج تقارب نسب الاستفادة من أحد أنواع التأمين الصحي بين الذكور (43.6 في المئة) والإناث (46.3 في المئة) (انظر الرسم البياني رقم (1-4)). أما إذا ما قابلنا نسب الاستفادة من أحد أنواع التأمين الصحي بحسب الفئات العمرية، فنلاحظ تقارب هذه النسب في الأعمار الفتية كالتالي: 44.5 في المئة في الفئة العمرية (0 - 4 سنوات)، و45.2 في المئة في الفئة العمرية 5 - 14، يليها انخفاض ملحوظ في نسبة المستفيدين للذين تبلغ أعمارهم بين (15 - 24 سنة)، (41.5 في المئة)، وتعود نسب الاستفادة من أحد أنواع التأمين الصحي للارتفاع ابتداءً من عمر 25 سنة، إذ تبلغ 44.1 في المئة في الفئة العمرية 25 - 44 مقابل 48.4 في المئة في الفئة العمرية 45 - 64 ثم 49.3 في المئة للذين تبلغ أعمارهم 65 سنة وما فوق (انظر الرسم البياني رقم (2-4)).

جدول رقم (4-3) نسب الاستفادة من أحد أنواع التأمين الصحي بحسب الحالة الزوجية

الحالة الزوجية	مستفيدون	غير مستفيدين لا ينطبق المجموع	غير مستفيدين لا ينطبق المجموع
لم يسبق له (لها) الزواج	42.4	54.9	2.7
متزوج (ة)	49.3	50.0	0.8
أرمل (ة)	41.7	57.7	0.6
مطلق (ة)	27.0	72.2	0.8
منفصل (ة)	36.1	63.9	0.0

* غير مشمولين بالسؤال بسبب إقامتهم لمدة تقل عن ستة أشهر في المسكن

• نسبة الاستفادة من أحد أنواع التأمين الصحي بحسب المستوى التعليمي المحصل والنشاط الاقتصادي:

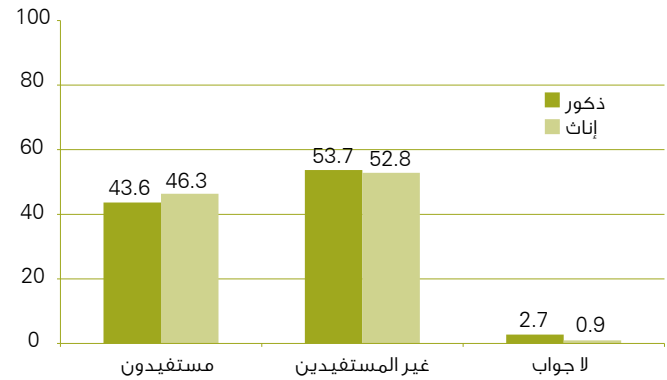
ترتفع نسبة المستفيدين من تأمين صحي ما لدى الحاصلين على تعليم جامعي (68.5 في المئة) أو ثانوي (53.5 في المئة) عن مثيلاتها من النسب لدى الأميين (30.6 في المئة) والحاصلين على تعليم إبتدائي فقط (36.0 في المئة) (انظر الجدول رقم (4-4)). أما على مستوى النشاط الاقتصادي، فإن معظم المتقاعدين يستفيدون من تأمين صحي ما (92.7 في المئة). كذلك يستفيد ما يقارب نصف العاطلين من العمل (49.9 في المئة) و48.5 في المئة من الذين يعملون من أحد أنواع التأمين الصحي. في المقابل تنخفض على نحو ملحوظ نسبة المستفيدين من تأمين صحي بين الطلاب (18.5 في المئة) (انظر الجدول رقم (4-5)).

جدول رقم (4-4) نسب الاستفادة من أحد أنواع التأمين الصحي بحسب المستوى التعليمي المحصل

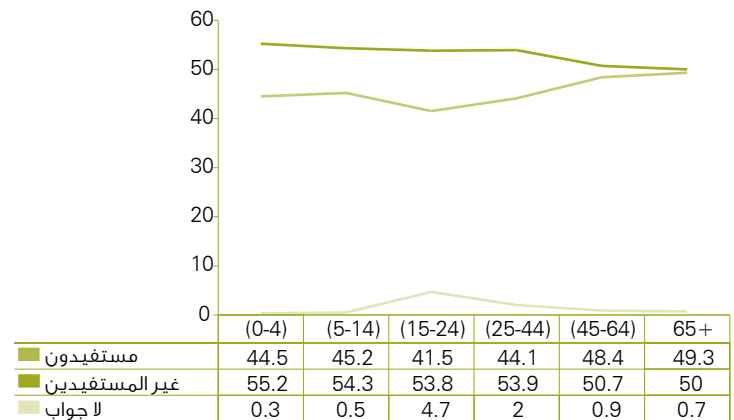
المستوى التعليمي المحصل	مستفيد	غير مستفيد لا ينطبق ** المجموع
أمي (ة)	30.6	68.6
ملم (ة) بالقراءة والكتابة	35.2	63.6
روضة	43.6	56.1
إبتدائي	36.0	62.6
متوسط	43.1	55.5
ثانوي	53.5	44.3
جامعي	68.5	26.3

** مؤشر "لا ينطبق" يشمل غير المشمولين بالسؤال بسبب إقامتهم لمدة تقل عن ستة أشهر في المسكن والذين تقل أعمارهم عن ٤ سنوات.

رسم بياني رقم (4-1) نسب الاستفادة من أحد أنواع التأمين الصحي بحسب الجنس



رسم بياني رقم (4-2) نسب الاستفادة من أحد أنواع التأمين الصحي بحسب العمر



أما على صعيد الحالة الزوجية، فترتفع نسبة المستفيدين من تأمين صحي ما لدى المتزوجين (49.3 في المئة) ومن ثم لدى الذين لم يسبق لهم الزواج (42.4 في المئة) ولدى الأراامل (41.7 في المئة)، في حين تنخفض بين المنفصلين (36.1 في المئة) والمطلقين (27.0 في المئة) (انظر الجدول رقم (4-3)).

على صعيد المستوى التعليمي المحصل، يلاحظ أن ربع الأفراد المستفيدين من أحد أنواع التأمين الصحي (24.7 في المئة) حصلوا تعليماً ابتدائياً مقابل 19.6 في المئة حصلوا تعليماً متوسطاً و16.7 في المئة وصلوا إلى المرحلة الثانوية و19.1 في المئة حصلوا تعليماً جامعياً. كما يمثل الأميون 5.3 في المئة من مجموع المستفيدين، مقابل 11.6 في المئة هم إما دون سن الدراسة (أقل من 4 سنوات) أو في صفوف الروضة (انظر الجدول رقم (4-6)).

جدول رقم (4-6)

توزع المستفيدين من أحد أنواع التأمين الصحي بحسب المستوى التعليمي المحصل

النسبة (في المئة)	المستوى التعليمي المحصل
5.3	أمي (ة)
3.0	ملم (ة) بالقراءة والكتابة
3.0	روضة
24.7	إبتدائي
19.6	متوسط
16.7	ثانوي
19.1	جامعي
8.6	دون سن الدراسة
100.0	المجموع

أما بالنسبة إلى توزع المستفيدين من أحد أنواع التأمين الصحي بحسب النشاط الاقتصادي، فإن 31.3 في المئة من المستفيدين يعملون، 33.7 في المئة منهم طلاب و20.5 في المئة ربات بيوت. أما الباقي فهم إما دون سن الدراسة (6.6 في المئة) وإما متقاعدون (3.3 في المئة) وإما غير قادرين على العمل (2.3 في المئة) وإما لا يعملون (1.6 في المئة) (انظر الجدول رقم (4-7)).

جدول رقم (4-7)

توزع المستفيدين من أحد أنواع التأمين الصحي بحسب الوضع المهني الحالي (العلاقة بقوة العمل)

النسبة (في المئة)	الوضع المهني الحالي (العلاقة بقوة العمل)
6.6	دون سن الدراسة
31.3	يعمل / تعمل
1.6	عاطل (ة) من العمل
33.7	طلاب
3.3	متقاعد (ة)
20.5	متفرغة للمنزل
2.3	غير قادر(ة) على العمل
0.7	غيره *
100.0	المجموع

* يشمل الذين أنهوا نشاطهم طوعاً والمكثفين ورجال الدين.

جدول رقم (4-5)

نسب الاستفادة من أحد أنواع التأمين الصحي بحسب الوضع المهني الحالي (العلاقة بقوة العمل)

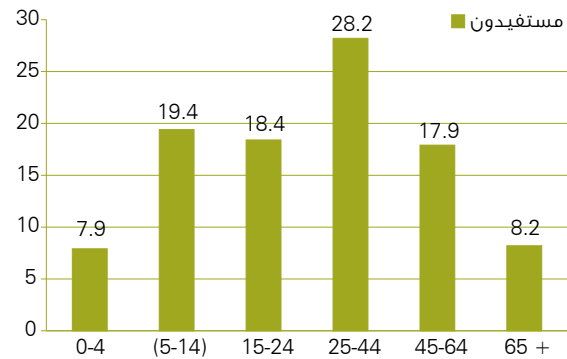
النشاط الاقتصادي	مستفيد	غير مستفيد	المجموع
دون سن الدراسة	44.1	55.9	100.0
يعمل / تعمل	48.5	51.5	100.0
عاطل(ة) من العمل	49.9	50.1	100.0
طالب (ة)	18.5	81.5	100.0
متقاعد(ة)	92.7	7.3	100.0
متفرغة للمنزل	40.7	59.3	100.0
أنهى (أنهت) النشاط طوعاً	41.3	58.7	100.0
غير قادر(ة) على العمل	32.8	67.2	100.0

ج - خصائص المستفيدين من أحد أنواع التأمين الصحي

تزيد نسبة الإناث (51.7 في المئة) قليلاً عن نسبة الذكور (48.3 في المئة) في توزع المستفيدين بحسب الجنس. أما بالنسبة إلى توزع المستفيدين بحسب العمر، فإن الفئات العمرية من صفر حتى 24 سنة تمثل 45.7 في المئة من مجموع المستفيدين من أحد أنواع التأمين الصحي، في حين تمثل الفئات العمرية الأكبر نسبياً أقل من مجموع المستفيدين (28.2 في المئة للفئة العمرية (25 إلى 44 سنة) و 17.9 في المئة للفئة العمرية (45 إلى 64 سنة)). أما المسنون الذين بلغوا 65 سنة وما فوق، فيمثلون 8.2 في المئة من مجموع المستفيدين (انظر الرسم البياني رقم (3-4)). ويتوزع المستفيدون من أحد أنواع التأمين الصحي بحسب الحالة الزوجية كالتالي: أكثر من نصف المستفيدين من أحد أنواع التأمين الصحي لم يسبق لهم الزواج (53.5 في المئة) مقابل 42.4 في المئة هم من المتزوجين. أما الباقي فهم إما أرمال (3.7 في المئة) وإما مطلوقون ومنفصلون (0.4 في المئة). وتجدر الإشارة إلى تأثير بنية المؤمنين صحياً عموماً ببنية المتغير المعني (توزع السكان المقيمين بحسب المحافظة والجنس والعمر...الخ).

رسم بياني رقم (3-4)

توزع المستفيدين من أحد أنواع التأمين الصحي بحسب العمر



أما بالنسبة إلى توزيع الأفراد المستفيدين من أحد أنواع التأمين الصحي بحسب المحافظات، فتضم محافظة جبل لبنان ما يقارب نصف المستفيدين (47.9 في المئة من مجموع المستفيدين)، تليها محافظة لبنان الشمالي (15.4 في المئة) ثم بيروت (13.7 في المئة) ثم البقاع (10.9 في المئة)، في حين تسجل محافظتا لبنان الجنوبي والنبطية نسباً أقل من مجموع المستفيدين (8.0 في المئة و 4.1 في المئة تبعاً) (انظر الجدول رقم (4-8)).

جدول رقم (4-8) توزع المستفيدين من أحد أنواع التأمين الصحي بحسب المحافظات

المحافظة	النسبة (في المئة)
بيروت	13.7
جبل لبنان	47.9
لبنان الشمالي	15.4
البقاع	10.9
لبنان الجنوبي	8.0
النبطية	4.1
المجموع	100.0

جدول رقم (10-4)

توزع نسب المعوقين بحسب أسباب الإعاقات

أسباب الإعاقات	النسبة (في المئة)
إعاقة منذ الولادة	30.7
الحوادث	17.7
التقدم في السن	16.5
أمراض أخرى	12.7
المجموع	100.0

يمثل الذكور 64.0 في المئة من المعوقين مقابل 36.0 في المئة من الإناث. أغلبية المعوقين هم بين 15 و64 سنة (59.3 في المئة) مقابل 27.3 في المئة تبلغ أعمارهم 64 سنة وما فوق و11.4 في المئة هم بين 5 و14 سنة. كما يمثل صغار السن (0 - 4 سنوات) 1.9 في المئة فقط من مجموع المعوقين. أما بالنسبة إلى توزع المعوقين بحسب الحالة الزوجية فإن 50.6 في المئة منهم لم يسبق لهم الزواج مقابل 37.7 في المئة متزوجون، و10.1 في المئة أرامل و1.6 في المئة مطلوقون أو منفصلون.

أما بالنسبة إلى المستوى التعليمي المحصل، فإن 38.2 في المئة من المعوقين أميون، و25.1 في المئة وصلوا إلى المرحلة الابتدائية، و12.5 في المئة إلى المرحلة المتوسطة، و10.2 في المئة يعرفون القراءة والكتابة، كما حصل 5.1 في المئة منهم على مستوى تعليم ثانوي مقابل 2.9 في المئة على مستوى تعليم جامعي (انظر الجدول رقم (11-4)). وتتركز أكبر نسبة من المعوقين في محافظة جبل لبنان (38.8 في المئة)، ثم في لبنان الجنوبي (16.0 في المئة) والبقاع (15.5 في المئة) ولبنان الشمالي (12.2 في المئة) فبيروت (8.9 في المئة) والنبطية (8.6 في المئة). ويلاحظ على مستوى النشاط الاقتصادي، أن ما يقارب نصف المعوقين غير قادرين على العمل (45.8 في المئة) مقابل 15.0 في المئة يعملون و11.0 في المئة منهم طلاب.

جدول رقم (11-4)

توزع نسب المعوقين بحسب المستوى التعليمي المحصل

المستوى التعليمي المحصل	النسبة (في المئة)
أمي (ة)	38.2
ملم (ة) بالقراءة والكتابة	10.2
روضة	1.7
ابتدائي	25.1
متوسط	12.5
ثانوي	5.1
جامعي	2.9
تعليم متخصص	2.7
دون سن الدراسة	1.6
المجموع	100.0

2.

الإصابة بالأمراض المزمنة والإعاقة

أ - الإصابة بالأمراض المزمنة³

يشكو 17.4 في المئة من المقيمين مرضاً مزمنياً أو أكثر، وهم يتوزعون على النحو التالي: 10.6 في المئة يشكون مرضاً مزمنياً واحداً مقابل 4.1 في المئة يشكون مرضين و2.7 في المئة ثلاثة أمراض أو أكثر. ويصرح 10.3 في المئة من مجموع الذين يعانون مرضاً مزمنياً أو أكثر أنهم يستفيدون من برنامج متابعة خاص بالمرض المزمن إما من وزارة الصحة العامة وإما من مؤسسة من القطاع الأهلي أو من جهة حكومية أخرى. تجدر الإشارة إلى انخفاض نسبة الاستفادة من هذه البرامج، إذ يشير 9.3 في المئة من الذين يعانون مرضاً مزمنياً واحداً فقط إلى أنهم يستفيدون من أحد هذه البرامج مقابل 10.6 في المئة من الذين يعانون مرضين مزمنين في الوقت نفسه (انظر الجدول رقم (9-4)).

جدول رقم (9-4)

نسبة الإصابة بالأمراض المزمنة و نسبة الاستفادة من البرامج الخاصة بها

عدد الأمراض المزمنة	النسبة (في المئة)	نسبة الاستفادة من برنامج خاص بالمرض المزمن من مجموع المصابين
لا يوجد أمراض مزمنة	82.6	-----
مرض واحد	10.6	9.3
مرض اثنان	4.1	10.6
ثلاثة أمراض أو أكثر	2.7	13.8
المجموع	100.0	

ب - الإعاقة وخصائص المعوقين

يمثل المعوقون 2.0 في المئة من المقيمين⁴، 84.8 في المئة منهم مصابون بإعاقة واحدة مقابل 10.5 في المئة بإعقتين و4.7 في المئة بثلاثة أنواع أو أكثر من الإعاقات المختلفة. ويتوزع المعوقون بحسب أنواع الإعاقة كالتالي: 49.5 في المئة منهم مصابون بإعاقة حركية، و18.5 في المئة بإعاقة سمعية أو بصرية، و13.5 في المئة بإعاقة بصرية و18.4 في المئة بإعاقة عقلية. أما أهم أسباب الإعاقة فهي: إعاقة منذ الولادة (30.7 في المئة) تليها الحوادث (17.7 في المئة) والتقدم في السن (16.5 في المئة) وأمراض أخرى أدت إلى الإعاقة (12.7 في المئة) (انظر الجدول رقم (10-4)).

3. عرفت الدراسة الأمراض المزمنة بالأمراض التي تتطلب رعاية دائمة.

4. الإعاقة هي أي حالة جسدية أو عقلية أو أي حالة صحية دامت أو قد تدوم 6 أشهر أو أكثر وتحد من قدرة الشخص على ممارسة أوجه الحياة اليومية على النحو المعتاد لشخص عادي في السن نفسها.

Table 106

Distribution of residents according to whether benefiting from health insurance

Benefiting from health insurance	Frequency العدد	(%) Percentage النسبة المئوية	الاستفادة من أحد أنواع التأمين الصحي
Yes	1687065	44.9	نعم
No	1999029	53.3	كلا
*Inapplicable	68940	1.8	لا ينطبق *
Total	3755034	100	المجموع

* resident for less than 6 months

* مقيم لأقل من 6 أشهر

Table 107

Distribution of residents benefiting from any type of health insurance according to type of health insurance

جدول رقم (106)
توزع المقيمين بحسب الاستفادة من أحد أنواع التأمين الصحي

جدول رقم (107)
توزع المقيمين المستفيدين من أحد أنواع التأمين الصحي
بحسب نوع التأمين الصحي

Type of health insurance	Frequency العدد	(%) Percentage النسبة المئوية	نوع التأمين الصحي
National Social Security Fund	879837	23.4	الصندوق الوطني للضمان الاجتماعي
Public Servants Cooperation	160854	4.3	تعاونية موظفي الدولة
Army and the Internal Security Forces	338639	9.0	الجيش وقوى الأمن
Private insurance at the employer's expense	63543	1.7	تأمين خاص على نفقة صاحب العمل
Private insurance at own expense	98553	2.6	تأمين خاص على حساب المستفيد
Private insurance through an institution or union	83348	2.2	تأمين خاص من خلال مؤسسة أو نقابة أو هيئة
* Other	62293	1.7	غير ذلك *
Not benefiting from any health insurance	2067969	55.1	غير مستفيد من أي تأمين صحي
Total	3755034	100	المجموع

* Municipality, Mutual fund, Abroad, UNRWA

* بلدية، صندوق تعاضدي، خارج البلاد، الأونروا

Table 107

Distribution of residents benefiting from any type of health insurance according to type of health insurance

جدول رقم (107)
توزيع المقيمين المستفيدين من أحد أنواع التأمين الصحي
بحسب نوع التأمين الصحي

Type of health insurance	Frequency العدد	(%) Percentage النسبة المئوية	نوع التأمين الصحي
National Social Security Fund	879837	23.4	الصندوق الوطني للضمان الاجتماعي
Public Servants Cooperation	160854	4.3	تعاونية موظفي الدولة
Army and the Internal Security Forces	338639	9.0	الجيش وقوى الأمن
Private insurance at the employer's expense	63543	1.7	تأمين خاص على نفقة صاحب العمل
Private insurance at own expense	98553	2.6	تأمين خاص على حساب المستفيد
Private insurance through an institution or union	83348	2.2	تأمين خاص من خلال مؤسسة أو نقابة أو هيئة
* Other	62293	1.7	غير ذلك *
Not benefiting from any health insurance	2067969	55.1	غير مستفيد من أي تأمين صحي
Total	3755034	100	المجموع

* Municipality, Mutual fund, Abroad, UNRWA

بلدية، صندوق تعاضدي، خارج البلاد، الأونروا *

Table 108 a

Distribution of residents benefiting from any type of health insurance according to type of health insurance and services covers

جدول رقم (108) أ
توزيع المقيمين المستفيدين من أحد أنواع التأمين الصحي
بحسب نوع التأمين الصحي وشموليته

Type of health insurance	Insurance coverage				نوع التأمين الصحي
	Hospitalization استشفاء	Medication أدوية	Medical examination معاينة طبية	X - ray and laboratory's test تحاليل مخبرية وأشعة	
National Social Security Fund	879837	879837	879837	879837	الصندوق الوطني للضمان الاجتماعي
Public Servants Cooperation	160854	160854	160854	160854	تعاونية موظفي الدولة
Army and the Internal Security Forces	338639	338639	338639	338639	الجيش وقوى الأمن
Private insurance at the employer's expense	63083	15676	16759	18176	تأمين خاص على نفقة صاحب العمل
Private insurance at own expense	98221	30055	37824	66198	تأمين خاص على حساب المستفيد
Personal insurance through an institution or union	83227	51960	54672	67718	تأمين خاص من خلال مؤسسة أو نقابة أو هيئة
* Other	62059	55513	56095	54885	غير ذلك *

Table 108 b

Percentage distribution of residents benefiting from any health insurance according to type of health insurance and the services it covers

جدول رقم (١٠٨) ب
توزيع المقيمين المستفيدين من أحد أنواع التأمين الصحي
بحسب نوع التأمين الصحي وشموليته (بالنسبة المئوية)

Type of health insurance	شمولية التأمين الصحي				نوع التأمين
	Hospitalization استشفاء	Medication أدوية	Medical examination معاينة طبية	X - ray and laboratory's test تحاليل مخبرية وأشعة	
National Social Security Fund	52.2	57.4	57.0	55.5	الصندوق الوطني للضمان الاجتماعي
Public Servants Cooperation	9.5	10.5	10.4	10.1	تعاونية موظفي الدولة
Army and the Internal Security Forces	20.1	22.1	21.9	21.3	الجيش وقوى الأمن
Private insurance at the employer's expense	3.7	1.0	1.1	1.1	تأمين خاص على نفقة صاحب العمل
Private insurance at own expense	5.8	2.0	2.4	4.2	تأمين خاص على حساب المستفيد
Private insurance through an institution or union	4.9	3.4	3.5	4.3	تأمين خاص من خلال مؤسسة أو نقابة أو هيئة
* Other	3.7	3.6	3.6	3.5	غير ذلك *

* Municipality, Mutual fund, Abroad, UNRWA

* بلدية، صندوق تعاضدي، خارج البلاد، الأونروا

Table 109 a

Distribution of residents benefiting from any type of health insurance according to type of health insurance and sex

رقم (109) أ
توزيع المقيمين المستفيدين من أحد أنواع التأمين الصحي
بحسب نوع التأمين الصحي والجنس

Type of health insurance	Sex			نوع التأمين الصحي
	Females إناث	Males ذكور	Females & Males إناث وذكور معاً	
National Social Security Fund	450110	429727	879837	الصندوق الوطني للضمان الاجتماعي
Public Servants Cooperation	87944	72910	160854	تعاونية موظفي الدولة
Army and the Internal Security Forces	167548	171091	338639	الجيش وقوى الأمن
Private insurance at the employer's expense	49093	14450	63543	تأمين خاص على نفقة صاحب العمل
Private insurance at own expense	47859	50694	98553	تأمين خاص على حساب المستفيد
Private insurance through an institution or union	38590	44757	83347	تأمين خاص من خلال مؤسسة أو نقابة أو هيئة
* Other	31834	30459	62293	غير ذلك *
Total	872978	814088	1687066	المجموع

Table 109 b

Percentage distribution of residents benefiting from any type of health insurance according to type of health insurance and sex

رقم (109) ب

توزع المقيمين المستفيدين من أحد أنواع التأمين الصحي بحسب نوع التأمين الصحي والجنس (بالنسبة المئوية)

Type of health insurance	Sex		الجنس	نوع التأمين الصحي
	Females إناث	Males ذكور	Females & Males إناث وذكور معاً	
National Social Security Fund	51.6	52.8	52.2	صندوق الضمان الاجتماعي
Public Servants Cooperation	10.1	9.0	9.5	تعاونية موظفي الدولة
Army and the Internal Security Forces	19.2	21.0	20.1	الجيش وقوى الأمن
Private insurance at the employer's expense	5.6	1.8	3.8	تأمين خاص على نفقة صاحب العمل
Private insurance at own expense	5.5	6.2	5.8	تأمين خاص على حساب المستفيد
Private insurance through an institution or union	4.4	5.5	4.9	تأمين خاص من خلال مؤسسة أو نقابة أو هيئة
* Other	3.6	3.7	3.7	غير ذلك *
Total	100	100	100	المجموع

* بلدية، صندوق تعاضدي، خارج البلاد، الأونروا

Table 110 a

Distribution of residents benefiting from any type of health insurance according to type of health insurance and age

جدول رقم (110) أ
توزع المقيمين المستفيدين من أحد أنواع التأمين الصحي
بحسب نوع التأمين الصحي والعمر

Age	Type of health insurance							نوع التأمين الصحي	
	National Social Security Fund الصندوق الوطني للضمان الاجتماعي	Public Servants Cooperation تعاونية موظفي الدولة	Army and the Internal Security Forces الجيش وقوى الأمن	Private insurance at the employer's expense تأمين خاص على نفقة صاحب العمل	Private insurance at own expense تأمين خاص على حساب المستفيد	Private insurance through an institution or union تأمين خاص من خلال مؤسسة أو نقابة أو هيئة	Other *	Total المجموع	العمر
4 - 0	73262	6884	31024	2869	6048	7527	5560	133174	4 - 0
9 - 5	83940	10336	36059	2209	8660	7767	5899	154870	9 - 5
14 - 10	94903	15379	37103	2231	8557	7857	5992	172022	14 - 10
19 - 15	88404	18520	29740	3649	7283	7163	4551	159310	19 - 15
24 - 20	77024	16839	25116	12722	6996	6230	5378	150305	24 - 20
29 - 25	58352	5976	18506	18942	5194	5919	3734	116623	29 - 25
34 - 30	60857	5380	25564	7318	9104	7384	4296	119903	34 - 30
39 - 35	66581	6478	23185	4687	6671	7377	3786	118765	39 - 35
44 - 40	70482	9518	20365	3546	7903	6078	3392	121284	44 - 40
49 - 45	50754	13172	13700	2864	8132	5360	2991	96973	49 - 45
54 - 50	39980	12825	14405	862	4544	3529	4099	80244	54 - 50
59 - 55	27879	10597	14446	753	5277	2682	3565	65199	59 - 55
64 - 60	24127	8842	15035	499	5115	2504	3145	59267	64 - 60
69 - 65	23825	6633	15861	161	3625	2700	2210	55015	69 - 65
74 - 70	20602	5455	10401	231	2988	1233	1915	42825	74 - 70
79 - 75	11234	4936	5239	0	1187	1386	744	24726	79 - 75
-84 80	6088	2309	2381	0	826	653	879	13136	80-84
and 85 above	1543	775	508	0	443	0	157	3426	85 وما فوق
Total	879837	160854	338638	63543	98553	83349	62293	1687067	المجموع

Table 110 b

Percentage distribution of residents benefiting from any type of health insurance according to type of health insurance and age

جدول رقم (110) ب
توزيع المقيمين المستفيدين من أحد أنواع التأمين الصحي
بحسب نوع التأمين الصحي والعمر (بالنسبة المئوية)

Age	Type of health insurance							نوع التأمين الصحي		المجموع	العمر
	National Social Security Fund الصندوق الوطني للضمان الاجتماعي	Public Servants Cooperation تعاونية موظفي الدولة	Army and the Internal Security Forces الجيش وقوى الأمن	Private insurance at the employer's expense تأمين خاص على نفقة صاحب العمل	Private insurance at own expense تأمين خاص على حساب المستفيد	Private insurance through an institution or union تأمين خاص من خلال مؤسسة أو نقابة أو هيئة	Other * غير ذلك *	Total			
4 - 0	55.0	5.2	23.3	2.2	4.5	5.7	4.2	100	4 - 0		
9 - 5	54.2	6.7	23.3	1.4	5.6	5.0	3.8	100	9 - 5		
14 - 10	55.2	8.9	21.6	1.3	5.0	4.6	3.5	100	14 - 10		
19 - 15	55.5	11.6	18.7	2.3	4.6	4.5	2.9	100	19 - 15		
24 - 20	51.2	11.2	16.7	8.5	4.7	4.1	3.6	100	24 - 20		
29 - 25	50.0	5.1	15.9	16.2	4.5	5.1	3.2	100	29 - 25		
34 - 30	50.8	4.5	21.3	6.1	7.6	6.2	3.6	100	34 - 30		
39 - 35	56.1	5.5	19.5	3.9	5.6	6.2	3.2	100	39 - 35		
44 - 40	58.1	7.8	16.8	2.9	6.5	5.0	2.8	100	44 - 40		
49 - 45	52.3	13.6	14.1	3.0	8.4	5.5	3.1	100	49 - 45		
54 - 50	49.8	16.0	18.0	1.1	5.7	4.4	5.1	100	54 - 50		
59 - 55	42.8	16.3	22.2	1.2	8.1	4.1	5.5	100	59 - 55		
64 - 60	40.7	14.9	25.4	0.8	8.6	4.2	5.3	100	64 - 60		
69 - 65	43.3	12.1	28.8	0.3	6.6	4.9	4.0	100	69 - 65		
74 - 70	48.1	12.7	24.3	0.5	7.0	2.9	4.5	100	74 - 70		
79 - 75	45.4	20.0	21.2		4.8	5.6	3.0	100	79 - 75		
-84 80	46.3	17.6	18.1		6.3	5.0	6.7	100	80-84		
and 85 above	45.0	22.6	14.8		12.9		4.6	100	85 وما فوق		
Total	52.2	9.5	20.1	3.8	5.8	4.9	3.7	100	المجموع		

Municipality, Mutual fund, Abroad, UNRWA *

بلدية، صندوق تعاضدي، خارج البلاد، الأونروا *

Table 111 a

Distribution of residents benefiting from any type of health insurance according to type of health insurance and marital status

رقم (111) أ
توزيع المقيمين المستفيدين من أحد أنواع التأمين الصحي
بحسب نوع التأمين الصحي والحالة الزوجية

Type of health insurance	Marital status						Total المجموع	نوع التأمين الصحي
	Never married لم يسبق له لها الزواج	Married متزوج (ة)	Widowed أرمل (ة)	Divorced مطلق (ة)	Separated منفصل (ة) هاجر (ة)	الحالة الزوجية		
National Social Security Fund	483114	363199	29822	2846	856	879837	الصندوق الوطني للضمان الاجتماعي	
Public Servants Cooperation	80190	71662	8229	518	254	160853	تعاونية موظفي الدولة	
Army and the Internal Security Forces	172661	151857	13603	412	106	338639	الجيش وقوى الأمن	
Private insurance at the employer's expense	41927	20593	627	158	237	63542	تأمين خاص على نفقة صاحب العمل	
Private insurance at own expense	48530	44472	4882	426	243	98553	تأمين خاص على حساب المستفيد	
Private insurance through an institution or union	43954	36755	2053	585	0	83347	تأمين خاص من خلال مؤسسة أو نقابة أو هيئة	
* Other	31437	26707	3447	497	205	62293	غير ذلك *	
Total	901813	715245	62663	5442	1901	1687064	المجموع	

Table 111 b

Distribution of residents benefiting from any type of health insurance according to type of health insurance and marital status (according to percentage)

جدول رقم (111) ب
توزيع المقيمين المستفيدين من أحد أنواع التأمين الصحي
بحسب نوع التأمين الصحي والحالة الزوجية (بالنسبة المئوية)

Type of health insurance	Marital status					الحالة الزوجية		نوع التأمين الصحي
	Never married لم يسبق له (لها) الزواج	Married متزوج (ة)	Widowed أرمل (ة)	Divorced مطلق (ة)	Separated منفصل (ة) / هاجر (ة)	Total المجموع		
National Social Security Fund	53.6	50.8	47.6	52.3	45.0	52.2	الصندوق الوطني للضمان الاجتماعي	
Public Servants Cooperation	8.9	10.0	13.1	9.5	13.4	9.5	تعاونية موظفي الدولة	
Army and the Internal Security Forces	19.1	21.2	21.7	7.6	5.6	20.1	الجيش وقوى الأمن	
Private insurance at the employer's expense	4.7	2.9	1.0	2.9	12.5	3.8	تأمين خاص على نفقة صاحب العمل	
Private insurance at own expense	5.4	6.2	7.8	7.8	12.8	5.8	تأمين خاص على حساب المستفيد	
Private insurance through an institution or union	4.9	5.1	3.3	10.8		4.9	تأمين خاص من خلال مؤسسة أو نقابة أو هيئة	
* Other	3.5	3.7	5.5	9.1	10.8	3.7	غير ذلك *	
Total	100	100	100	100	100	100	المجموع	

* Municipality, Mutual fund, Abroad, UNRWA

بلدية، صندوق تعاضدي، خارج البلاد، الاونروا *

112 a

Distribution of residents benefiting from any type of health insurance according to type of health insurance and attained educational level

جدول رقم (112) أ
توزع المقيمين المستفيدين من أحد أنواع التأمين الصحي بحسب نوع التأمين الصحي والمستوى التعليمي المحصل

Type of health insurance	Attained educational level							المستوى التعليمي المحصل				Total المجموع	نوع التأمين الصحي
	Illiterate أمي (ة)	Read and write مالم (ة) بالكتابة والقراءة	Pre-school روضة	El-emen-tary ابتدائي	Inter-medi-ate متوسط	Sec-ondary ثانوي	Univer-sity جامعي	Special educa-tion متخصص	No re-sponse لا يجاب	Inappli-cable لا ينطبق			
National Social Security Fund	42405	27281	28364	229147	184536	146625	162831	456	551	57641	879837	الصندوق الوطني للضمان الاجتماعي	
Public Servants Cooperation	6717	3890	2075	26171	24942	38167	53051	109	392	5338	160852	تعاونية موظفي الدولة	
Army and the Internal Security Forces	30666	13751	12814	104596	74057	50661	27884	241	263	23706	338639	الجيش وقوى الأمن	
Private insurance at the employer's expense	789	675	1544	5680	5005	4600	4979	0	68	40203	63543	تأمين خاص على نفقة صاحب العمل	
Private insurance at own expense	1390	1722	2585	16701	20243	23007	27965	0	294	4646	98553	تأمين خاص على حساب المستفيد	
Private insurance through an institution or union	2916	1051	1823	15179	8568	11698	35698	0	83	6332	83348	تأمين خاص من خلال مؤسسة أو نقابة أو هيئة	
* Other	4884	2069	1677	19136	12609	7460	10095	58	69	4235	62292	غير ذلك *	
Total	89767	50439	50882	416610	329960	282218	322503	864	1720	142101	1687064	المجموع	

Table 112 b

Percentage distribution of residents benefiting from any type of health insurance according to type of insurance and attained educational level

جدول رقم (112) ب
توزيع المقيمين المستفيدين من أحد أنواع التأمين الصحي
بحسب نوع التأمين الصحي والمستوى التعليمي المحصل
(بالنسبة المئوية)

Type of health insurance	Attained educational level										Total المجموع	نوع التأمين الصحي
	Illiterate أمي (ة)	Read and write مالم (ة) بالكتابة والقراءة	Pre-school روضة	Elementary ابتدائي	Intermediate متوسط	Secondary ثانوي	University جامعي	Special education تعليم متخصص	No response لا يجاب	Inapplicable لا ينطبق		
National Social Security Fund	47.2	54.1	55.7	55.0	55.9	52.0	50.5	52.8	32.0	40.6	52.2	الصندوق الوطني للضمان الاجتماعي
Public Servants Cooperation	7.5	7.7	4.1	6.3	7.6	13.5	16.5	12.6	22.8	3.8	9.5	تعاونية موظفي الدولة
Army and the Internal Security Forces	34.2	27.3	25.2	25.1	22.4	18.0	8.6	27.9	15.3	16.7	20.1	الجيش وقوى الأمن
Private insurance at the employer's expense	0.9	1.3	3.0	1.4	1.5	1.6	1.5		4.0	28.3	3.8	تأمين خاص على نفقة صاحب العمل
Private insurance at own expense	1.5	3.4	5.1	4.0	6.1	8.2	8.7		17.1	3.3	5.8	تأمين خاص على حساب المستفيد
Private insurance through an institution or union	3.2	2.1	3.6	3.6	2.6	4.1	11.1		4.8	4.5	4.9	تأمين خاص من خلال مؤسسة أو نقابة أو هيئة
* Other	5.4	4.1	3.3	4.6	3.8	2.6	3.1	6.7	4.0	3.0	3.7	غير ذلك *
Total	100	100	100	100	100	100	100	100	100	100	100	المجموع

* Municipality, Mutual fund, Abroad, UNRWA

بلدية، صندوق تعاضدي، خارج البلاد، الاونروا *

Table 113 a

Distribution of residents benefiting from any type of health insurance according to type of health insurance and primary status in economic activity

جدول رقم (113) أ
توزيع المقيمين المستفيدين من أحد أنواع التأمين الصحي بحسب نوع التأمين الصحي والوضع الأساسي في النشاط الاقتصادي

Type of health insurance	Primary status in economic activity					الوضع الأساسي في النشاط الاقتصادي				Total المجموع	نوع التأمين الصحي
	Under school age دون سن الدراسة	Working / يعمل / تعمل	Not working / لا يعمل / لا تعمل	Student طالب (ة)	Retired متقاعد (ة)	Dedicated for house-work متفرغة للمنزل	Unable to work غير قادر (ة) على العمل	Other غير ذلك			
National Social Security Fund	60944	290713	11187	313295	4273	172567	20831	6027	879837	الصندوق الوطني للضمان الاجتماعي	
Public Servants Cooperation	5820	48872	2142	59979	11342	27709	3713	1276	160853	تعاونية موظفي الدولة	
Army and the Internal Security Forces	25372	57758	4316	115307	36343	88996	7764	2782	338638	الجيش وقوى الأمن	
Private insurance at the employer's expense	2337	49438	376	6947	94	4099	214	37	63542	تأمين خاص على نفقة صاحب العمل	
Private insurance at own expense	4977	32898	3073	28733	967	23646	2033	2225	98552	تأمين خاص على حساب المستفيد	
Private insurance through an institution or union	6887	30579	1893	26120	927	14332	1973	636	83347	تأمين خاص من خلال مؤسسة أو نقابة أو هيئة	
* Other	4753	17576	3394	18364	1411	14759	1889	146	62292	غير ذلك *	
Total	111090	527834	26381	568745	55357	346108	38417	13129	1687061	المجموع	

Table 113 b

Percentage distribution of residents benefiting from any type of health insurance according to type of health insurance and primary status in economic activity

جدول رقم (113) ب
توزيع المقيمين المستفيدين من أحد أنواع التأمين الصحي بحسب نوع التأمين الصحي والوضع الأساسي في النشاط الاقتصادي (بالنسبة المئوية)

Type of health insurance	Primary status in economic activity					الوضع الأساسي في النشاط الاقتصادي				Total	نوع التأمين الصحي المجموع
	Under school age دون سن الدراسة	Working / يعمل / تعمل	Not working / لا يعمل / لا تعمل	Student / طالب (ة)	Retired / متقاعد (ة)	Dedicated for house-work / متفرغة للمنزل	Unable to work / غير قادر على العمل	Other / غير ذلك	Total		
National Social Security Fund	54.9	55.1	42.4	55.1	7.7	49.9	54.2	45.9	52.2	الصندوق الوطني للضمان الاجتماعي	
Public Servants Cooperation	5.2	9.3	8.1	10.5	20.5	8.0	9.7	9.7	9.5	تعاونية موظفي الدولة	
Army and the Internal Security Forces	22.8	10.9	16.4	20.3	65.7	25.7	20.2	21.2	20.1	الجيش وقوى الأمن	
Private insurance at the employer's expense	2.1	9.4	1.4	1.2	0.2	1.2	0.6	0.3	3.8	تأمين خاص على نفقة صاحب العمل	
Private insurance at own expense	4.5	6.2	11.6	5.1	1.7	6.8	5.3	16.9	5.8	تأمين خاص على حساب المستفيد	
Private insurance through an institution or union	6.2	5.8	7.2	4.6	1.7	4.1	5.1	4.8	4.9	تأمين خاص من خلال مؤسسة أو نقابة أو هيئة	
* Other	4.3	3.3	12.9	3.2	2.5	4.3	4.9	1.1	3.7	غير ذلك *	
Total	100	100	100	100	100	100	100	100	100	المجموع	

Municipality, Mutual fund, Abroad, UNRWA *

* بلدية، صندوق تعاضدي، خارج البلاد، الأونروا

Table 114 a

Distribution of residents benefiting from any type of health insurance according to type of health insurance and Governorates

جدول رقم (114) أ
توزيع المقيمين المستفيدين من أحد أنواع التأمين الصحي
بحسب نوع التأمين الصحي والمحافظات

Type of health insurance	Governorates						Total المجموع	نوع التأمين الصحي
	Beirut بيروت	Mount Lebanon جبل لبنان	North- ern Leb- anon لبنان الشمالي	Bekaa البقاع	South- ern Leb- anon لبنان الجنوبي	Naba- tieh النبطية		
National Social Security Fund	122278	471977	105898	76483	71979	31222	879837	الصندوق الوطني للضمان الاجتماعي
Public Servants Cooperation	13753	66967	31058	20245	16419	12411	160853	تعاونية موظفي الدولة
Army and the Internal Security Forces	9730	117430	103503	72379	17050	18547	338639	الجيش وقوى الأمن
Private insurance at the employ- er's expense	19647	33462	3995	1388	3361	1690	63543	تأمين خاص على نفقة صاحب العمل
Private insurance at own ex- pense	25167	63907	4489	3405	810	775	98553	تأمين خاص على حساب المستفيد
Private insurance through an institution or union	23389	39956	5564	6623	4668	3148	83348	تأمين خاص من خلال مؤسسة أو نقابة أو هيئة
* Other	16747	13676	5151	3231	21358	2130	62293	غير ذلك *
Total	230711	807375	259658	?NAME#	135645	69923	1687066	المجموع

Table 114 b

Percentage distribution of residents benefiting from any type of health insurance according to type of health insurance and Governorates

جدول رقم (114) ب
توزيع المقيمين المستفيدين من أحد أنواع التأمين الصحي
بحسب نوع التأمين الصحي والمحافظات (بالنسبة المئوية)

Type of health insurance	Governorates				المحافظات			نوع التأمين الصحي
	Beirut بيروت	Mount Leba- non جبل لبنان	North- ern Leba- non لبنان الشمالي	Bekaa البقاع	South- ern Leba- non لبنان الجنوبي	Naba- tieh النبطية	Total المجموع	
National Social Security Fund	53.0	58.5	40.8	41.6	53.1	44.7	52.2	الصندوق الوطني للضمان الاجتماعي
Public Servants Cooperation	6.0	8.3	12.0	11.0	12.1	17.8	9.5	تعاونية موظفي الدولة
Army and the Internal Security Forces	4.2	14.5	39.9	39.4	12.6	26.5	20.1	الجيش وقوى الأمن
Private insurance at the employ- er's expense	8.5	4.1	1.5	0.8	2.5	2.4	3.8	تأمين خاص على نفقة صاحب العمل
Private insurance at own ex- pense	10.9	7.9	1.7	1.9	0.6	1.1	5.8	تأمين خاص على حساب المستفيد
Private insurance through an institution or union	10.1	4.9	2.1	3.6	3.4	4.5	4.9	تأمين خاص من خلال مؤسسة أو نقابة أو هيئة
* Other	7.3	1.7	2.0	1.8	15.7	3.1	3.7	غير ذلك *
Total	100	100	100	100	100	100	100	المجموع

deMunicipality, Mutual fund, Abroad, UNRWA*

Table 115
Distribution of individuals suffering from chronic diseases according to number of chronic diseases

جدول رقم (115)
توزيع الأفراد الذين يعانون من أمراض مزمنة بحسب عدد الأمراض المزمنة

Number of chronic diseases	Frequency العدد	(%) Percentage النسبة المئوية	عدد الأمراض المزمنة
1	382784	61.2	1
2	148653	23.7	2
3	65306	10.4	3
4	20479	3.3	4
5 وأكثر	8733	1.4	5 وأكثر
Total	625954	100	المجموع

Table 116
Distribution of disabled people according to age

جدول رقم (116)
توزيع المعوقين بحسب العمر

Age	Frequency العدد	(%) Percentage النسبة المئوية	العمر
less than 15	9874	13.3	15 أقل من
15-24	9601	13.0	24-15
25-64	34244	46.3	64-25
and above 65	20177	27.3	65 وما فوق
Total	73896	100	المجموع

Table 117
Distribution of disabled people according to attained educational level

جدول رقم (117)
توزيع المعوقين بحسب المستوى التعليمي المحصل

Attained educational level	Frequency العدد	(%) Percentage النسبة المئوية	المستوى التعليمي المحصل
Illiterate	28238	38.2	أمية (ة)
Able to read and write	7535	10.2	ملم (ة) بالقراءة والكتابة
Pre-school	1276	1.7	روضة
Elementary	18540	25.1	إبتدائي
Intermediate	9287	12.6	متوسط
Secondary	3721	5.0	ثانوي
University	2164	2.9	جامعي
Vocational intermediate	1975	2.7	متوسط مهني
No response	233	0.3	لا جواب
Inapplicable	926	1.3	لا ينطبق
Total	73896	100	المجموع

Table 118
Distribution of disabled people according to Governorates

جدول رقم (118)
توزيع المعوقين بحسب المحافظات

Governorates	Frequency العدد	(%) Percentage النسبة المئوية	المحافظات
Beirut	6549	8.9	بيروت
Mount Lebanon	28680	38.8	جبل لبنان
Northern Lebanon	8979	12.2	لبنان الشمالي
Bekaa	11489	15.5	البقاع
Southern Lebanon	11810	16.0	لبنان الجنوبي
Nabatieh	6388	8.6	النبطية
Lebanon	73896	100	لبنان

Table 119
Distribution of disabled people according to cause of disability

جدول رقم (119)
توزيع المعوقين بحسب سبب الإعاقة

Cause of disability	Frequency العدد	(%) Percentage النسبة المئوية	سبب الإعاقة
Congenital	22686	30.7	خلقي
Birth related conditions	3744	5.1	ظروف متعلقة بالولادة
Epidemic	3144	4.3	مرض وبائي
Other type of diseases	9364	12.7	امراض اخرى
Mental or physical abuse	701	0.9	سوء المعاملة الجسدية والنفسية
Old age	12214	16.5	كبر السن
Injury or accident	13046	17.7	اصابة أو حادث
War	5841	7.9	الحرب
Other	1959	2.7	غيره
No response	1196	1.6	لا جواب
Total	73896	100	المجموع

Table 120
Distribution of disabled people according to number of disabilities

جدول رقم (120)
توزيع المعوقين بحسب عدد الاعاقات

Number of disabilities	Frequency العدد	(%) Percentage النسبة المئوية	عدد الاعاقات
1	62688	84.8	1
2	7761	10.5	2
3	2523	3.4	3
4	924	1.3	4
Total	73896	100	المجموع

Table 121

Distribution of disabled people according to type of disability (individuals may suffer from more than one disability)

جدول رقم (121)

توزيع المعوقين بحسب نوع الإعاقة (يمكن للفرد أن يكون لديه إعاقة أو أكثر)

Type of disability	Frequency العدد	(%) Percentage النسبة المئوية	نوع الإعاقة
Kinesthetic disability (Movement)	44294	59.9	إعاقة حركية
Speech or hearing disability	16566	22.4	إعاقة سمعية -نطقية
Visual disability	12123	16.4	إعاقة بصرية
Mental disability	16492	22.3	إعاقة عقلية